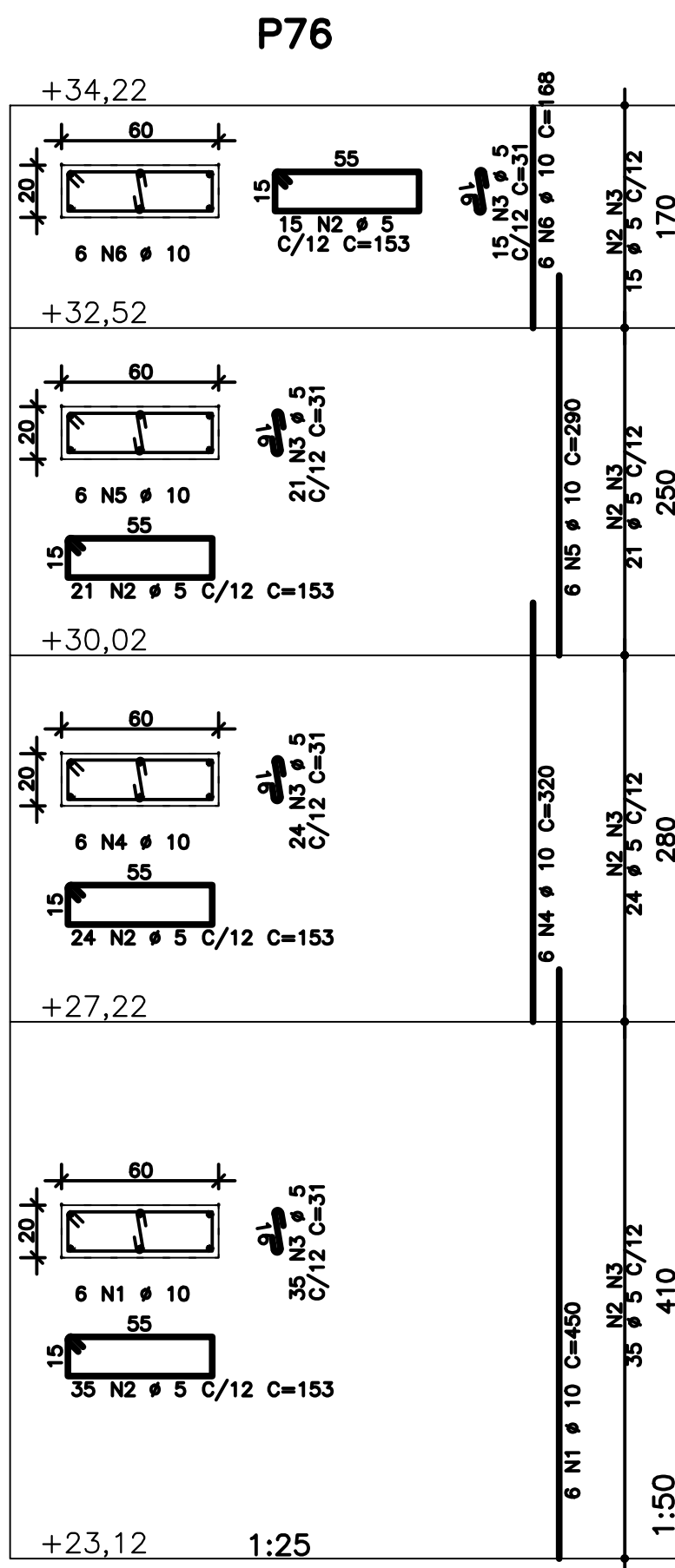
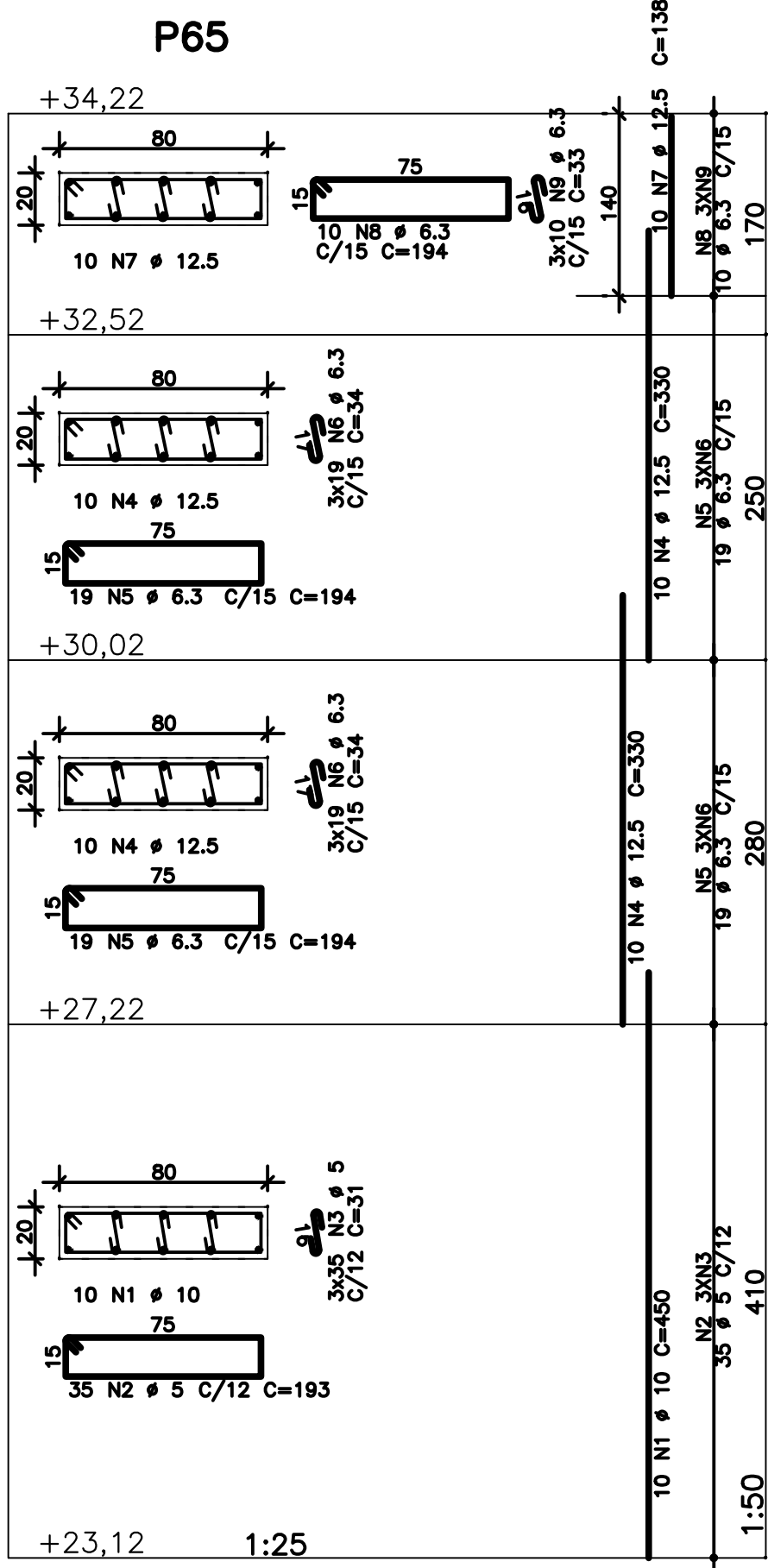
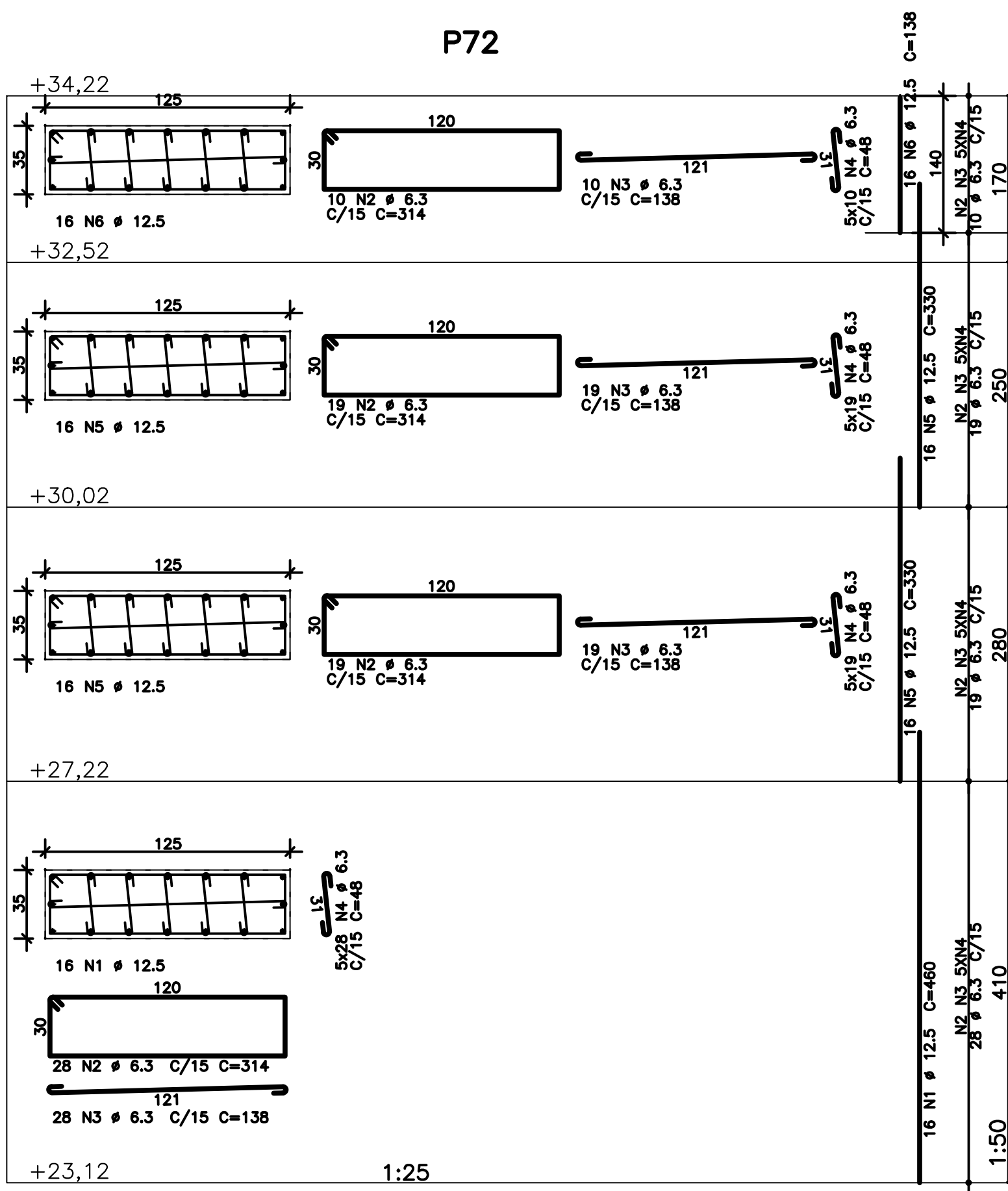
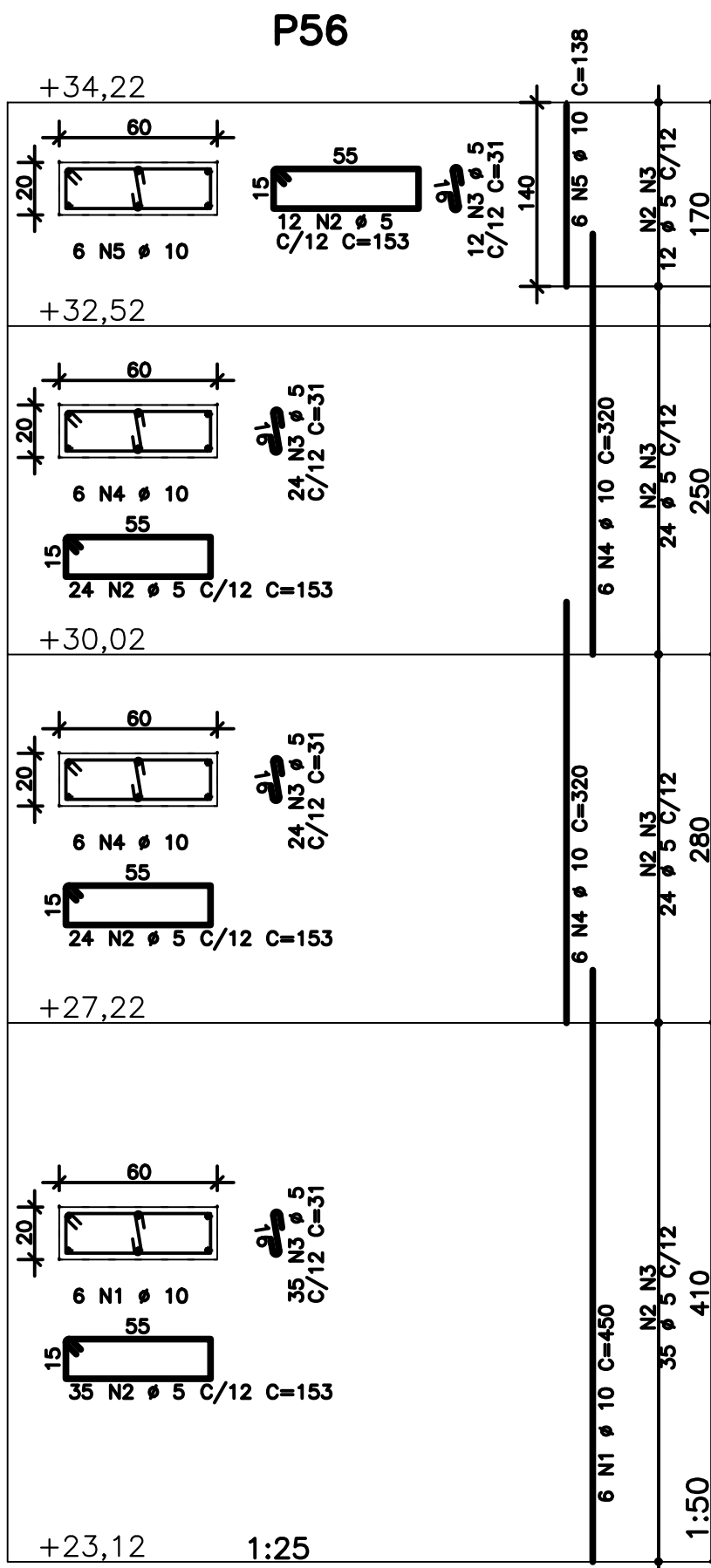
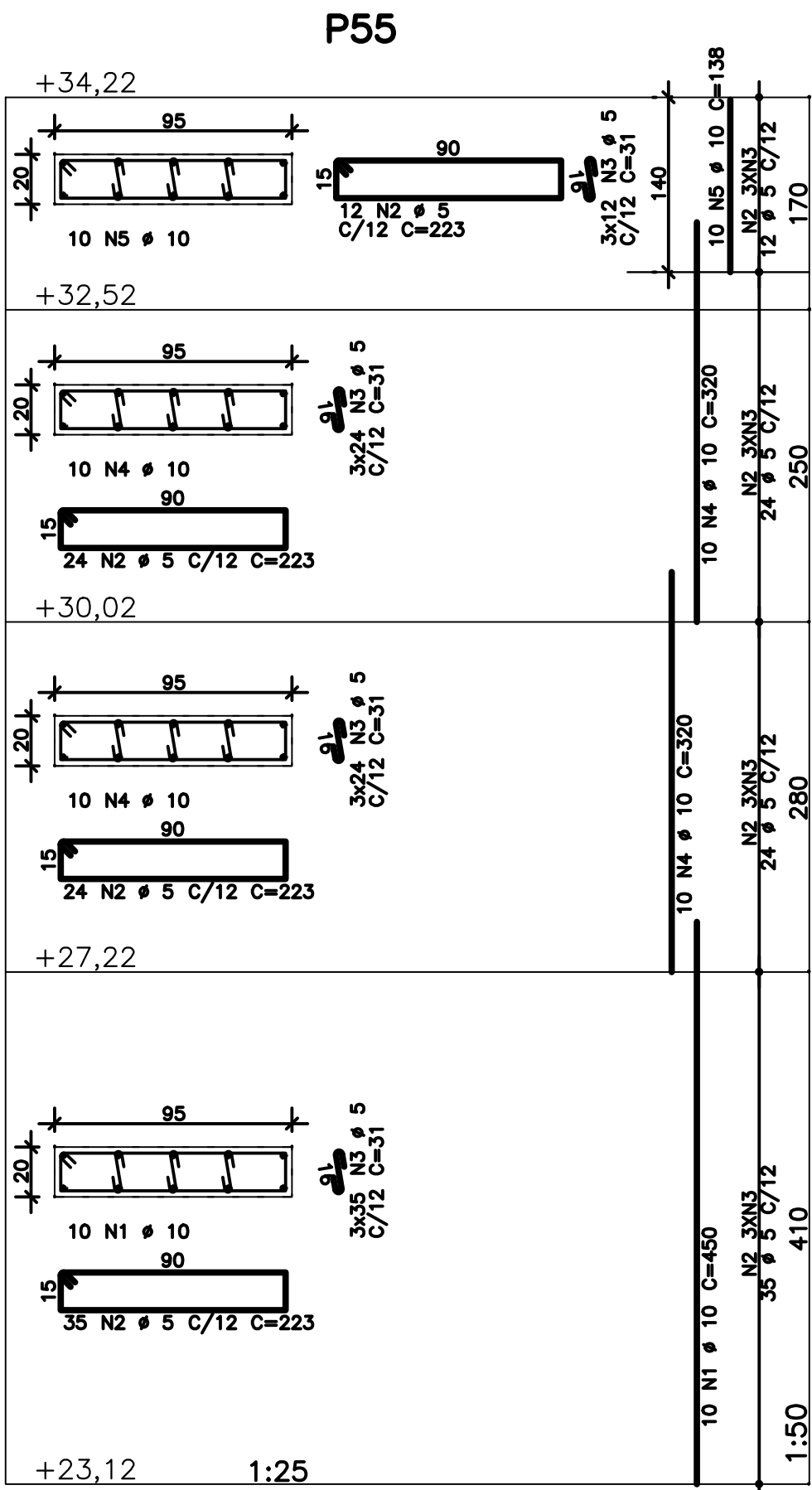
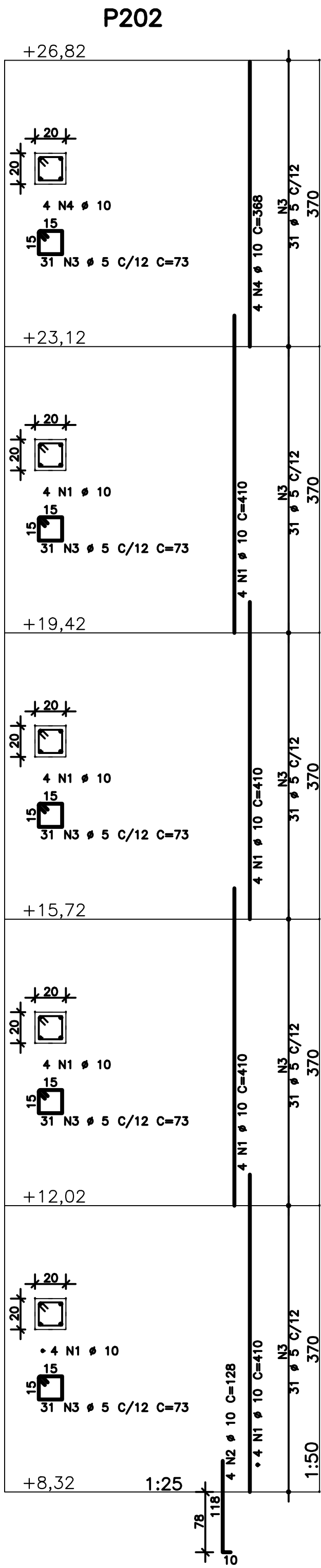


COMPROVAÇÃO DAS FERRAS - PERÍMETER (em mm)										
Ø	VALOR	QTD	Ø	VALOR	QTD	Ø	VALOR	QTD	Ø	
10	3,14	4	12,5	3,93	4	15	7,07	4	19	11,8



- NOTAS
- DIMENSÕES EM CENTÍMETROS, ELEVAÇÕES EM METROS
 - CONCRETO ESTRUTURAL:
Fck>= 20 MPa (ESTACAS TIPO RAIZ) – ARGAMASSA;
CONSUMO DE CIMENTO>=600,0kg/m³; RELAÇÃO A/C ENTRE 0,5 E 0,6;
AGREGADO – AREIA.
Fck>= 30 MPa (DEMAIS ELEMENTOS ESTRUTURAIS): CONSUMO DE CIMENTO
CONSUMO DE CIMENTO >=320,0kg/m³.
 - FATOR ÁGUA/CIMENTO MÁXIMO: 0,60
 - CLASSE DE AGRESSIVIDADE II – URBANA
 - MÓDULO DE ELASTICIDADE INICIAL A 28 DIAS IGUAL A 30670 MPa
 - REALIZAR OS PROCEDIMENTOS DE CURA, RETIRADA DE FORMAS E DO ESCORAMENTO CONFORME NBR 14931:2004 E MEMORIAL DESCRITIVO.
PROCEDER COM A CURA ÚMIDA POR NO MÍNIMO 07 (SETE) DIAS OU UTILIZAR A CURA QUÍMICA DOS ELEMENTOS DE CONCRETO.
 - A EXECUÇÃO DA ESTRUTURA DEVERÁ CONTAR COM O ACOMPANHAMENTO DE UM TECNÓLOGO DE CONCRETO
 - O ENGENHEIRO RESPONSÁVEL PELA OBRA DEVERÁ OBEDECER AS RECOMENDAÇÕES DAS NORMAS TÉCNICAS APLICÁVEIS, DEDICANDO ESPECIAL ATENÇÃO AS SEGUINTE ATIVIDADES:
8.1. CONCRETO: PREPARO, CONTROLE, RECEBIMENTO, TRANSPORTE, LANÇAMENTO, ADENSAMENTO E CURA
8.2. FORMA: CONFERÊNCIA DAS MEDIDAS E POSIÇÕES, LIMPEZA, ESTANQUEIDADE, SATURAÇÃO DAS FORMAS ABSORVENTES (RETIRAR EXCESSO DE ÁGUA), CUIDADO COM O USO DOS DESMOLDANTES E RETIRADA DAS FORMAS
8.3. ARMAÇÃO: LIMPEZA, MONTAGEM, COBRIMENTO (USO DE ESPAÇADORES PLÁSTICOS ADEQUADOS), E GARANTIA DA POSIÇÃO DAS ARMADURAS ANTES E DURANTE A CONCRETAGEM
 - COBRIMENTO MÍNIMO DA ARMADURA:
LAJES=2,0cm; VIGAS E PILARES=2,5cm; BLOCOS=5,0CM; ESTACAS=4,0cm.
OBRA COM RÍGIDO CONTROLE DE QUALIDADE.
 - RECOMENDA-SE QUE OS MATERIAIS (AÇO E CONCRETO) UTILIZADOS NESTE PROJETO SEJAM SUBMETIDOS A ENSAIOS TECNOLÓGICOS
 - PREVER DRENAGEM E/OU IMPERMEABILIZAÇÃO PARA AS CORTINAS (CONTENÇÕES).
 - CONFERIR MEDIDAS NO LOCAL.

AÇO	POS	BIT	QUANT	COMPRIMENTO			
				UNIT	TOTAL		
		mm		cm	cm		
P55	50A	1	10	450	4500		
	60A	2	5	95	21185		
	60A	3	5	283	8835		
	50A	4	10	320	6400		
	50A	5	10	138	1380		
P56	50A	1	10	6	450	2700	
	60A	2	5	95	14535		
	60A	3	5	95	31	2945	
	50A	4	10	12	320	3840	
	50A	5	10	6	138	828	
P65	50A	1	10	10	450	4500	
	60A	2	5	35	193	6755	
	60A	3	5	105	31	3255	
	50A	4	12,5	20	330	6600	
	50A	5	6,3	38	194	7372	
	50A	6	6,3	114	34	3876	
	50A	7	12,5	10	138	1380	
	50A	8	6,3	10	194	1940	
	50A	9	6,3	30	33	990	
	P72	50A	1	12,5	16	460	7360
50A		2	6,3	76	314	23864	
50A		3	6,3	76	138	10488	
50A		4	6,3	380	48	18240	
50A		5	12,5	32	330	10560	
50A		6	12,5	16	138	2208	
P76	50A	1	10	6	450	2700	
	60A	2	5	95	153	14535	
	60A	3	5	95	31	2945	
	50A	4	10	6	320	1920	
	50A	5	10	6	290	1740	
	50A	6	10	6	168	1008	
P202	50A	1	10	16	410	6560	
	50A	2	10	4	128	512	
	60A	3	5	155	4	73	11315
	50A	4	10	4	368	1472	

RESUMO DE AÇO				
AÇO	BIT	COMPR	PESO	
		m	kgf	
60A	5	883	133	
50A	6,3	668	164	
50A	10	401	247	
50A	12,5	281	271	
Peso Total			60A =	133 kgf
Peso Total			50A =	681 kgf

EXE	01	AVALIAÇÃO DE CONFORMIDADE	EFICÁCIA	18/12/20
EXE	00	PROJETO EXECUTIVO – LICITAÇÃO OBRA	EFICÁCIA	31/07/20
REVCOMP	02	REVISÃO PROJETO EXECUTIVO – REF EXE 2	EFICÁCIA	24/07/20
REVCOMP	01	REVISÃO PROJETO EXECUTIVO – REF EXE	EFICÁCIA	03/07/20
REVCOMP	00	EMISSIONAL INICIAL EXECUTIVO	EFICÁCIA	25/04/20
ANT	01	REVISÃO ANTEPROJETO	EFICÁCIA	20/02/20
ANT	00	EMISSIONAL INICIAL ANTEPROJETO	EFICÁCIA	21/11/19
TIPO	REV	DESCRIÇÃO	DESENHO	DATA

REVISÕES			
MINISTÉRIO PÚBLICO DO ESTADO DE MINAS GERAIS SEDE DAS PROMOTORIAS DE JUSTIÇA DE JUIZ DE FORA			
ENDEREÇO: RUA JOSÉ CALIL AHOUGI, LOTE F, BAIXADA DO PARAIBUNA		ÁREA TERRENO: 2.996,30m2	
PROPRIETÁRIO: PROCURADORIA GERAL DE JUSTIÇA DO ESTADO DE MINAS GERAIS		ÁREA CONSTRUÍDA: 7.266,36m2	
		CNPJ: 20.971.057/0001-45	
PROJETO DE ESTRUTURA DE CONCRETO ARMADO			
EMPRESA: ENGENHEIRO FABRÍCIO SILVA LIMA CREA: 80.082/D-MG EFICÁCIA PROJETOS E CONSULTORIA LTDA		CNPJ: 06.301.115/0001-00	
RESPONSÁVEL TÉCNICO: NELSON URIAS PINTO GARIGLIO DA SILVA		CREA: 82.624/D-MG	
CONTEÚDO: ARMAÇÃO DE PILARES – 17/17		DATA: 18/12/20	FOLHA: 43/126
		ESCALA: INDICADA	